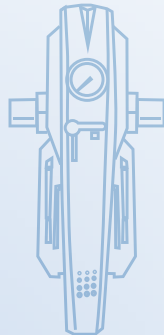


Каталог оборудования для ОЧИСТКИ ВОДЫ



Издание для точек продаж

For You and Planet Blue.





ДООЧИСТКА ВОДОПРОВОДНОЙ ВОДЫ



ОЧИСТКА ВОДЫ от МЕХАНИЧЕСКИХ ПРИМЕСЕЙ



БОРЬБА с ЖЕСТКОСТЬЮ ВОДЫ



УДАЛЕНИЕ ИЗВЕСТКОВЫХ и КОРРОЗИОННЫХ ОТЛОЖЕНИЙ



ПРОМЫВКА и ЗАЩИТА СИСТЕМ ОТОПЛЕНИЯ



БАССЕЙНОВАЯ ХИМИЯ



Доочистка водопроводной воды

ВОДОПРОВОДНАЯ ВОДА НА ВЫХОДЕ ИЗ ГОРОДСКОЙ СТАНЦИИ ВОДОПОДГОТОВКИ ОБЫЧНО ПОЛНОСТЬЮ СООТВЕТСТВУЕТ ТРЕБОВАНИЯМ САНПИН, НО ЕЕ КАЧЕСТВО УХУДШАЕТСЯ ПОСЛЕ ПРОХОЖДЕНИЯ ПО МНОГОКИЛОМЕТРОВЫМ ЛИНИЯМ ВОДОПРОВОДА. ПОЭТОМУ ВОДА ДЛЯ ПИТЬЕВЫХ НУЖД НУЖДАЕТСЯ В ДООЧИСТКЕ.

НАШИ ИННОВАЦИОННЫЕ ФИЛЬТРЫ

Фильтр-кувшин BWT TEA& COFFEE

Фильтр для водопроводной воды через картриджи Mg^{2+} делает ее качество превосходным.

Насыщение жизненно важными солями магния делает воду совершенно иной, что не только полезно для человека, но и очень вкусно!

Картриджи Mg^{2+} не только удаляют такие вредные примеси, как свинец и хлор, но и предотвращают образование известковых отложений.

Наша формула для совершенного вкуса:

- ✓ Удаление хлора
- ✓ Умягчение
- ✓ Удаление тяжелых металлов
- ✓ Удаление вредных примесей
- ✚ Насыщение солями магния Mg^{2+}

☰ Превосходный вкус и аромат чая, кофе и питьевой воды



Фильтр Woda-Pure

Фильтр Woda-Pure устанавливается в конечной точке забора питьевой воды и служит для удаления неприятных привкусов, запахов, понижения цветности, остаточного хлора, тяжелых металлов и бактерий.

Комбинация фильтрующих элементов с ультрафильтрационной мембраной позволяет получить на выходе воду не только с сохраненной минерализацией, но и с отсутствием вредных для человека примесей.

Внимание.

Фильтр Woda-Pure предназначен только для доочистки воды водопроводного качества.

Условия эксплуатации:

давление на входе 1–6 бар, температура воды/окружающей среды 30/40 °С, суммарное содержание в исходной воде железа и марганца < 0,2 мг/л, свободного хлора < 0,5 мг/л.



Фильтр Woda-Pure

Тип	Woda-Pure
Номинальная производительность, л/ч	120
Максимальная производительность, л/ч	200
Потеря давления, бар	0,5
Срок службы фильтрующего элемента	10 000 л или 6 мес.
Артикул	12535
Артикул комплект присоединения	10877



Для установки Woda-Pure необходим комплект присоединений.

В комплект присоединений входит: крышка с подводным шлангом и креплениями, армированный шланг для подключения к угловому клапану, крепежный элемент для фиксации фильтрующего элемента.



ДООЧИСТКА ВОДОПРОВОДНОЙ ВОДЫ



ОЧИСТКА ВОДЫ от МЕХАНИЧЕСКИХ ПРИМЕСЕЙ



БОРЬБА с ЖЕСТКОСТЬЮ ВОДЫ



УДАЛЕНИЕ ИЗВЕСТКОВЫХ и КОРРОЗИОННЫХ ОТЛОЖЕНИЙ



ПРОМЫВКА И ЗАЩИТА СИСТЕМ ОТОПЛЕНИЯ



БАССЕЙНОВАЯ ХИМИЯ



Очистка воды от механических примесей

УДАЛЕНИЕ МЕХАНИЧЕСКИХ ПРИМЕСЕЙ
РАЗМЕРОМ СВЫШЕ 90-100 мкм:
песка, ила, металлической окалины и т. п.



E1 (HWS)

NEW

Фильтры со сменным элементом

Инновационный рычажный фильтр E1 HWS

Фильтр устанавливается на линию холодной воды.

В комплект поставки входят:

головная часть из латуны, рычаг из порночного крана, пластиковый защитный кожух, фильтрующий элемент в защитном корпусе, вкл. гигиеническую засыпку (чаша фильтр + фильтрующий элемент), манометр, обратный клапан, электронную индикацию замены фильтра (только оптический сигнал), вкл. 2 батарейки AAA, консоль стенового крепления. Функции фильтров и регулирование давления выполняются автономно, без вмешательства пользователя. При прохождении воды обратный клапан открыт только в направлении потока и плотно закрыт в нейтральном положении или при противодавлении. Замена фильтрующего элемента выполняется при закрытии манометра-индикатора. Для этого необходимо повернуть порночный кран, медленно поднять блокирующий рычаг, который механически перекрывает подачу воды, вынуть чашу фильтра с фильтрующим элементом и заменить его. После этого опустить блокирующий рычаг в исходное положение и установить порночный кран в исходное положение.

Рекомендуем заменить

фильтрующий элемент 1 раз в 6 мес; комплект уплотнений 1 раз в 3 год; батарейки 1 раз в 2 год; манометр 1 раз в 3 год; всесторонний редукционный клапан 1 раз в 6 лет

BWT E1 HWS	3/4"	1"
Присоединение DN, мм	20	25
Производительность, м ³ /ч	2,3	3,6
Выходное давление после редукционного клапана, бар	2-6	
Тонкость фильтрации, мкм	90-110	
Номинальное давление PN, бар	16	
Рабочее давление, мин./макс., бар	2/16	
Температура воды, мин./макс., °C	5/30	
Температура окружающей среды, мин./макс., °C	5/40	
Монтажная длина без резьбы, мм	100	
Монтажная длина с резьбой, мм	199	
Общая высота E1 HWS, мм	398	
Минимальное расстояние от середины трубы до пола, мм	480	
Расстояние от середины трубы до стены, мм	80-120	
Резьба на входной гайке	G 1 1/4"	
Вес в рабочем состоянии, кг	4,0	
Артикул	810384	810385

Фильтрующий элемент

В комплект поставки входит:

фильтрующий элемент 2 штуки.



BWT E1 HWS	3/4"	1"
Артикул фильтрующего элемента	810386	



РЫЧАЖНЫЙ ФИЛЬТР E1 ДЛЯ ОЧИСТКИ ВОДЫ ОТ МЕХАНИЧЕСКИХ ПРИМЕСЕЙ – ЭТО УНИКАЛЬНЫЙ ФИЛЬТР, ПОЗВОЛЯЮЩИЙ СПРАВИТЬСЯ СО СМЕНОЙ ФИЛЬТРУЮЩЕГО ЭЛЕМЕНТА ДАЖЕ РЕБЕНКУ.

ГИГИЕНИЧНО, ПРОСТО И БЕЗОПАСНО, КАК НИКОГДА РАНЕЕ!

Фильтры с ручной прямой промывкой



Protector mini C/R

Protector mini C/R

Фильтр устанавливается на линию холодной воды.

В комплект поставки входят:

нержавеющие гайки (метрические) с внутренней резьбой, головка клапана из латуни, корпус из пластика, выдерживающего высокое давление, фильтрующий элемент из нержавеющей стали, сливной клапан. Возможность установки манометра (манометр в комплект поставки не входит).

Рекомендуем заменить:

фильтрующий элемент 1 раз в 6 месяцев; комплект уплотнений 1 раз в 3 года.

Protector mini	1/2"	3/4"	1"
Присоединение DN, мм	15	20	25
Производительность при $\Delta p = 0,2$ бар, м ³ /ч	1,6	2,8	3,5
Тонкость фильтрации, мкм	100		
Номинальное давление PN, бар	16		
Рабочее давление min./max., бар	1,5 при промывке/ 16		
Температура воды/окр. среды, min.-max., °C	5-30 / 5-40		
Резьба	G 1/2"	G 3/4"	G 1"
Монтажная длина / Общая высота, мм	133/204	160/204	184/204
Артикул	10523	10524	10531



Protector mini H/R

Protector mini H/R

Фильтр устанавливается на линию горячей воды.

В комплект поставки входят:

нержавеющие гайки (метрические) с внутренней резьбой, корпус фильтра из латуни, фильтрующий элемент из нержавеющей стали, сливной клапан. Возможность установки манометра (манометр в комплект поставки не входит).

Рекомендуем заменить:

фильтрующий элемент 1 раз в 6 месяцев; комплект уплотнений 1 раз в 3 года.

Protector mini	1/2"	3/4"	1"
Присоединение DN, мм	15	20	25
Производительность при $\Delta p = 0,2$ бар, м ³ /ч	1,6	2,8	3,5
Тонкость фильтрации, мкм	100		
Номинальное давление PN, бар	25		
Рабочее давление min./max., бар	1,5 при промывке/ 25		
Температура воды/окр. среды, min.-max., °C	5-80 / 5-40		
Резьба	G 1/2"	G 3/4"	G 1"
Монтажная длина, мм	133	160	184
Общая высота, мм	204	204	204
Артикул	10506	10507	10541

Protector mini HWS C/R

Фильтр устанавливается на линию холодной воды.

В комплект поставки входят:

нержавеющие гайки (мерник) с внутренней резьбой, головка клапана из латуни, корпус из пластика, выдерживающего высокое давление, фильтрующий элемент из нержавеющей стали, редуктор давления, сливной клапан. Возможность установки манометра (манометр в комплект поставки не входит).

Рекомендуем заменить:

фильтрующий элемент 1 раз в 6 месяцев; комплект уплотнений 1 раз в 3 года.



Protector mini HWS C/R

Protector mini HWS H/R

Фильтр устанавливается на линию горячей воды.

В комплект поставки входят:

нержавеющие гайки (мерник) с внутренней резьбой, корпус фильтра из латуни, фильтрующий элемент из нержавеющей стали, редуктор давления, сливной клапан. Возможность установки манометра (манометр в комплект поставки не входит).

Рекомендуем заменить:

фильтрующий элемент 1 раз в 6 месяцев; комплект уплотнений 1 раз в 3 года.



Protector mini HWS H/R

Protector mini HWS	HWS C/R 1/2"	HWS C/R 3/4"	HWS C/R 1"	HWS H/R 1/2"
Присоединение DN, мм	15	20	25	15
Производительность при Δр = 0,5 бар, м³/ч с	1,6	2,8	3,7	1,6
Давление на выходе после редуктора, бар	2-6			
Тонкость фильтрации, мкм	100			
Номинальное давление PN, бар	16			
Рабочее давление min./max., бар	1,5 при промывке/ 16			
Температура воды/окр. среды, min.-max., °C	5-30 / 5-40			
Резьба	G 1/2"	G 3/4"	G 1"	G 1/2"
Монтажные размеры / Общая высота, мм	133/262	154/330	180/330	130/262
Артикул	810548	810549	810550	810560

Фильтрующий элемент

Protector mini	1/2"	3/4"	1"
Артикул фильтрующего элемента	10508		





Protector HW



Protector HW

Фильтр устанавливается на линию горячей воды.

В комплект поставки входят:

корпус фильтра из латуни, фильтрующий элемент из полипропиленового пластика, резьбовые переходники 3/4" – 1" с уплотнительными кольцами, сливной штуцер с краном.

Рекомендуемая замена:

фильтрующий элемент 1 раз в 6 месяцев; комплект уплотнений 1 раз в 3 года.

Protector HW	3/4"	1"
Присоединительный размер (внутренняя резьба) DN, мм	20	25
Производительность при $\Delta p=0,2$ бар, м ³ /ч	3,0	3,5
Тонкость фильтрации, мкм	100	
Номинальное давление, бар	10	
Температура воды/окр. среды, min.-max., °C	5–80 / 5–40	
Монтажная длина, мм	106	100
Общая высота, мм	242	242
Артикул	10405	10405
Артикул фильтрующего элемента	10932	10932

Фильтрующий элемент

В комплект поставки входит:

фильтрующий элемент 2 штуки.

Артикул фильтрующего элемента	810386
-------------------------------	--------

Фильтры с ручной обратной промывкой

Avanti RF

Фильтр устанавливается на линию холодной воды.

В комплект поставки входят:

головная часть из латуни, корпус из прозрачного пластика, фильтрующий элемент, сливной штуцер для отвода промывной воды, резьбовые соединения с накидными гайками, устройство обратной промывки.

Рекомендуем также:

фильтрующий элемент 1 раз в 6 лет; комплект уплотнений 1 раз в 3 года.



Avanti RF

Avanti RF	3/4"	1"	1 1/4"	2"
Присоединительный размер (внутренняя резьба) DN, мм	20	25	32	50
Производительность при $\Delta p=0,2$ бар, м ³ /ч·с	3,0	3,5	4,0	12,5
Номинальное давление, бар	10			
Тонкость фильтрации, мкм	100			
Температура воды/окружающей среды, °C	30/40			
Монтажная длина, мм	184	184	203	274
Общая высота, мм	278	278	278	370
Артикул	10201	10175	10176	10205

Фильтрующий элемент

В комплект поставки входит:

фильтрующий элемент, щелевой элемент обратной промывки, комплект уплотнений.

Артикул фильтрующего элемента	1-902393	2-060562
-------------------------------	----------	----------

3/4" – 1 1/4"

1 1/2" – 2"





(3/4" – 1 1/4")



(3/4" – 1 1/4")



F1 (RF)



F1 (HWS)

F1 (с модульным подключением)

Фильтр устанавливается на линию холодной воды.

В комплект поставки входят:

головная часть из латуни, пластиковый защитный кожух, корпус из прозрачного пластика, фильтрующий элемент, устройство обратной промывки, модуль подключения.

Модульное подключение, позволяет установить фильтр, как на горизонтальный, так и на вертикальный трубопровод, причем после завершения монтажа другого оборудования.

Промывка фильтрующего элемента производится обратным током очищенной воды, путем вращения рукоятки, приводящей в действие механизм обратной промывки без прерывания подачи очищенной воды потребителю. Нижняя часть фильтра имеет сливной штуцер и устройство «разрыв струи». Фильтрующий элемент изготовлен из армированного полимерного материала.

Рекомендуем также:

фильтрующий элемент 1 раз в 6 лет;
комплект уплотнений 1 раз в 3 года.

F1	3/4"	1"	1 1/4"
Присоединение DN, мм	20	25	32
Производительность при Δр = 0,2 бар, м ³ /ч	3,0	3,5	4,0
Тонкость фильтрации, мкм		100	
Номинальное давление PN, бар		16	
Давление на выходе после редуктора, бар			2 - 6
Температура воды / окружающей среды, min.-max., °C			5-30 / 5-40
Монтажные длины с резьбовыми соединениями RF/HWS, мм	184/184	184/184	203/228
Монтажные длины без резьбовых соединений, RF/HWS, мм	100/100	100/100	105/130
Высота / мин. расстояние от середины трубы до пола, мм			393 / 350
Вес в рабочем состоянии (приблизительно), кг	2,4	2,4	2,7
Артикул RF	10477	10478	10479
Артикул (гидромодуль с редуктором и обратным клапаном HWS)	10481	10482	10483



Фильтрующий элемент

В комплект поставки входит:

фильтрующий элемент, щелевой элемент обратной промывки, комплект уплотнений.

Артикул фильтрующего элемента	1-902393
-------------------------------	----------

Фильтры Premium-класс серии Infinity

- повышенная надежность и срок эксплуатации
- улучшенные технические характеристики
- современный стильный дизайн

Infinity M (с модульным подключением)

Фильтр устанавливается на линию холодной воды.

В комплект поставки входят:

головная часть из латуни, пластмассовый защитный кожух, корпус из прозрачного пластика, фильтрующий элемент, устройство обратной промывки, модуль подключения.

Модульное подключение позволяет установить фильтр, как на горизонтальный, так и на вертикальный трубопровод. Промывка фильтрующего элемента производится обратным током очищенной воды, путем вращения рукоятки, приводящей в действие механическое устройство обратной промывки без прерывания подачи очищенной воды потребителю.

Нижняя часть фильтра выполнен из прозрачного пластика, имеет предохраняющий защитный корпус и комплектуется сливным штуцером и устройством «разрыв струи».

Фильтрующий элемент изготовлен из мирового полимерного материала.

Рекомендуем заменить:

фильтрующий элемент 1 раз в 6 лет;
комплект уплотнений 1 раз в 3 года.



Infinity M

Infinity M (DR/HWS)

Infinity M	3/4"	1"	1 1/4"	1 1/2"	2"
Присоединение DN, мм	20	25	32	40	50
Производительность при Δр = 0,2 бар, м ³ /ч с	3,5	4,5	5,0	9,0	11,0
Тонкость фильтрации, мкм	100				
Номинальное давление PN, бар	16				
Темп. воды / окр. среды min.-max., °C	5-30 / 5-40				
Высота / минимальное расстояние от середины трубы до пола, мм	460 / 670	460 / 670	460 / 670	460 / 670	460 / 670
Тип подсоединения	Гидромодуль поворотного типа			Гидромодуль с фланцем	
Артикул Infinity M	10305/012	10305/014	10305/020	10306/961	10306/962
Артикул Infinity M (гидромодуль с редуктором DR)	10305/016	10305/018	10305/022	-	-
Артикул Infinity M (гидромодуль с редуктором и обратным клапаном HWS)	10305/919	10305/918	10305/917	10306/954	10306/955

Фильтрующий элемент

В комплект поставки входит:

фильтрующий элемент, щелевой элемент обратной промывки, комплект уплотнений.

Артикул фильтрующего элемента Infinity M, A, AP	2-060562
---	----------





Infinity A, AP (с модульным подключением)

Фильтр с автоматической обратной промывкой, установлен вливается в линию холодной воды.

В комплект поставки входят:

головная часть из латуны, пластмассовый защитный кожух, корпус из прозрачного пластика, фильтрующий элемент, устройство обратной промывки, модуль подключения, блок питания.

Модульное подключение позволяет установить фильтр, как на горизонтальный, так и на вертикальный трубопровод. Промывка фильтрующего элемента производится в автоматическом режиме обратным током очищенной воды без прерывания подачи воды потребителю. В моделях типа А промывка запускается по таймеру с частотой от 1 раз в час до 1 раз в 56 дней. В моделях типа AP промывка запускается при перепад давления 0,8 бар по команде дифференциального датчика.

Нижняя часть фильтра выполнен из прозрачного пластика, комплектуется сливным штуцером и устройством «разрыв струи».

Фильтрующий элемент изготовлен из ринированного полимерного материала.

Рекомендуемая замена:

фильтрующий элемент 1 раз в 6 лет;

комплект уплотнений 1 раз в 3 года.

Infinity A и AP	3/4"	1"	1 1/4"	1 1/2"	2"
Присоединение DN, мм	20	25	32	40	50
Производительность при $\Delta p = 0,2 \text{ бар}$, м ³ /ч с	3,5	4,5	5	9	11
Выходное давление после редуктор (с модулем DR или модулем HWS), бар	2 – 6				
Тонкость фильтрации, мкм	100				
Номинальное давление PN, бар	16				
Рабочее давление, мин./макс., бар	2,5 во время промывки / 16				
Темп. воды / окр. среды min.-max., °C	5 – 30 / 5–40				
Подсоединение к сети, В/Гц	230/50-60				
Потребляемая мощность при обратн. промывке, Вт	8				
AP: беспотенц.контроль д. ЦПУ, коммут.способность	макс. 24 В / 1 А (омическая нагрузка)				
Тип соединения	Гидромодуль поворотного типа			Гидромодуль с фланцем	
Высота / мин. расстояние от середины трубы до пол	460 / 670			460 / 670	
Артикул Infinity A	10194/012	10194/014	10194/020	10191/961	10191/962
Артикул Infinity A (гидромодуль с редуктором DR)	10194/016	10194/018	10194/022	–	–
Артикул Infinity A (гидромодуль с редуктором и обратным клапаном HWS)	10194/919	10194/918	10194/917	10191/954	10191/955
Артикул Infinity AP	10258/012	10258/014	10258/020	10259/961	10259/962
Артикул Infinity AP (гидромодуль с редуктором DR)	10258/016	10258/018	10258/022	–	–
Артикул Infinity AP (гидромодуль с редуктором и обратным клапаном HWS)	10258/919	10258/918	10258/917	10259/954	10259/955

Редукторы давления

Редуктор DIMO

Редуктор давления DIMO используется для ограничения требуемого давления на выходе, преимущественно в бытовых установках водоснабжения. Он поддерживает постоянное давление практически на постоянном уровне, даже если давление на входе колеблется, например, между 16 бар и установленным давлением на выходе, например, 3 бар. Равномерное и не очень высокое давление защищает приборы и трубы и приборы на всей линии домашнего водоснабжения.

В комплект поставки входят:

редуктор давления и соединительный резьб ; опция: манометр



Редуктор давления DIMO	1/2"	3/4"	1"
Присоединение DN, мм	15	20	25
Скорость потока при v = 3 м/с, м³/ч с	2	3,4	5,3
Номинальное давление, бар	16		
Регулируемое давление на выходе, бар	1,5 – 6		
Температура воды, max., °C	30		
Монтажная длина без резьбы, мм	90	90	100
Монтажная длина с резьбой, мм	156	158	184
Артикул	83212	83214	83215

Гидромодули

Для быстрого и легкого подключения оборудования очистки воды концерн BWT предлагает надежные соединительные модули, выполненные из латуни.



При заказе необходимо уточнить комплектацию

Высокопроизводительные фильтры механической очистки с обратной промывкой



Multipur M



Высокопроизводительные фильтры с обратной промывкой используются для фильтрации питьевой и хозяйственной воды с целью защиты водопровода, подсоединенных к нему котлов, бойлеров, производственных установок, турбин и приборов от нарушений и коррозии, вызываемых такими примесями, как жесткость, ржавчина, опилки, песок и т.д. Фильтры используются также для фильтрации технической, производственной, подпиточной котловой, охлаждающей и кондиционирующей воды.

Фильтры выполнены из бронзы, устанавливаются на горизонтальном трубопроводе холодной воды. Тип соединения фланцевый. Промывка фильтрующего элемента производится обратным током очищенной воды, путем вращения рукоятки (M), приводящей в действие механизм обратной промывки или автоматически (AP) при превышении перепада давления на фильтрующем элементе. Регенерация производится без прерывания подачи очищенной воды потребителю.

Multipur M, AP

В комплект поставки входят:

корпус фильтра, фильтрующий элемент, датчик давления, манометр или блок питания, слив-подсоединение к трубе или шлангу, предохранительный/запорный кран, защитное кольцо.

Рекомендуем также:

фильтрующий элемент 1 раз в 6 лет; комплект уплотнений 1 раз в 3 года.

Multipur	65M(AP)	80M(AP)
Присоединение DN, мм	65	80
Производительность при $\Delta p = 0,2 \text{ бар}$, $\text{м}^3/\text{ч}$	22	36
Тонкость фильтрации, мкм	100/200	
Рабочее давление min./max., бар	2,5/10	
Мин. давление после фильтра при обратной промывке, бар	2,5	
Номинальное давление PN, бар	10	
Кол-во воды для обр.промывки (рабочее давление 4 бар), л	20	
Расход промывочной воды, approx., (л/сек) / ($\text{м}^3/\text{ч}$)	1,4/5,0	
Температура воды / окружающей среды, min.-max., °C	5-30 / 5-40	
*Подключение к сети, В/Гц	230/50	
*Работа при минимальном напряжении, В	12	
*Потребляемая мощность, max., Вт	24	
*Тип защиты, IP	54	
Длина при монтаже, мм	220	
Высота фильтра, мм	630	
Подсоединение к канализации, min. DN, мм	50	
Вес в рабочем состоянии (приблизительно), кг	15	18

* Данные для фильтров с автоматической промывкой

Фильтрующий элемент

Multipur	65M	80M	65AP	80AP
Артикул (с сеткой 100 мкм)	10185	10186	10181	10182
Артикул фильтрующего элемента (сетка 100 мкм)	2-060625			
Артикул (с сеткой 200 мкм)	-	-	10183	10184
Артикул фильтрующего элемента (сетка 200 мкм)	2-060627			



Multipur AP



RF M, A

В комплект поставки входят:

корпус фильтр, фильтрующий элемент, датчик давления, манометр или датчик температуры и зеленым светодиодом, датчик привода с мембраной, блок управления.

Рекомендуем заменить:

фильтрующий элемент 1 раз в 6 лет; комплект уплотнений 1 раз в 3 года.

RF	100 M/AP	125 M/AP
Присоединение DN, мм	100	125
Производительность при $\Delta p = 0,2 \text{ бар}$, м ³ /ч	85	100
Тонкость фильтрации, мкм	100/200	
Рбочее давление min./max., бар	2,5/10	
Мин. давление после фильтра при обратной промывке, бар	2,5	
Номинальное давление PN, бар	10	
Кол-во воды для обрат. промывки (рбоч. д. вл. 4 бар), л	70	
Рход промывочной воды, (л/сек) / (м ³ /ч)	4,1/14,8	
Температура воды / окружающей среды, min.-max., °C	5-30 / 5-40	
*Подключение к сети, В/Гц	230/50	
*Рбот при номинальном напряжении, В	12	
*Потребляемая мощность, макс., Вт	24	
*Тип защиты, IP	54	
Длина при монтаже, мм	350	
Макс. диаметр корпуса, мм	265	
Высота фильтра, мм	690/700	
Подсоединение к канализации, мин. DN, мм	65	
Вес в рабочем состоянии (приблизительно), кг	43	46

* Данные для фильтров с автоматической промывкой



RF AP



RF M



Фильтрующий элемент

RF	100M	125M	100A	125A
Артикул (с сеткой 100 мкм)	10081	10082	10085	10086
Артикул фильтрующего элемента (сетка 100 мкм)	2-060666			
Артикул (с сеткой 200 мкм)	–	–	10089	10090
Артикул фильтрующего элемента (сетка 200 мкм)	2-060667			





ДООЧИСТКА ВОДОПРОВОДНОЙ ВОДЫ



ОЧИСТКА ВОДЫ от МЕХАНИЧЕСКИХ ПРИМЕСЕЙ



БОРЬБА с ЖЕСТКОСТЬЮ ВОДЫ

умягчение

пропорциональное дозирование

безреагентная защита оборудования



УДАЛЕНИЕ ИЗВЕСТКОВЫХ и КОРРОЗИОННЫХ ОТЛОЖЕНИЙ



ПРОМЫВКА И ЗАЩИТА СИСТЕМ ОТОПЛЕНИЯ



БАССЕЙНОВАЯ ХИМИЯ



Борьба с жесткостью воды

ПОВЫШЕННАЯ ЖЕСТКОСТЬ ВОДЫ ВЫЗЫВАЕТ:

- появление известковых отложений на нагревательных элементах;
- образование белого налета на сантехнике;
- увеличение изнашиваемости всех клапанов, терморегуляторов, изоляционного слоя, фильтров и т. д.;
- сушит кожу рук, делает волосы тусклыми и слабыми;
- увеличивает расход моющих средств и ухудшает качество стирки

УМЯГЧЕНИЕ



Повышенная жесткость воды не только вредит оборудованию, но также оказывает отрицательное воздействие на здоровье человека. Она не только увеличивает расход моющих средств, но и делает кожу сухой, волосы тусклыми и ломкими.

Исходная вода проходит через специальную ионообменную смолу, заполняющую фильтры устанoвки, где ионы кальция и магния заменяются на ионы натрия, и вода становится мягкой.

Установка периодического действия к бионетного типа

AQUADIAL Softlife

Одноколонный компактный умягчитель применяется в системах хозяйственно-питьевого водоснабжения и в системах водоподготовки для подпитки систем отопления. Поступает с управлением по водосчетчику (отложенная/немедленная регенерация).

В комплект поставки входят:

триоцианидный фильтр в компактном корпусе с емкостью для приготовления регенерационного раствора; управляющий клапан с электронным управлением, регулятором точной жесткости и водосчетчиком; центральный коллектор с распределительным коллектором; слив сброса промывной воды в дренаж; сетевой трансформатор 220/12 В.

На электронном блоке управляющего клапана отображаются информация о работе прибора в режиме установки.

Коррозионно-устойчивые материалы исполнения установки обеспечивают длительные сроки эксплуатации. Номинальное давление 4 бар.

Условия эксплуатации:

рабочее давление 1–8 бар,
максимальная температура воды/воздуха в помещении 30/40 °С, электропитание 220 В/50 Гц.



AQUADIAL Softlife 15

AQUADIAL Softlife 25

BWT AQUADIAL Softlife	10	15	25
Номинальный расход, л/ч	1440	1560	1680
Номинальное давление, бар	4	4	4
Рабочее давление (min/max), бар	1–8	1–8	1–8
Количество ионообменной смолы, л	10	15	25
Рабочая обменная емкость, м ³ x °dH	26	43	75
Емкость резервуара для раствора, кг	12	16	24
Расход соли на одну регенерацию, кг	1,5	2	3
Расход воды на одну регенерацию, л	85	105	145
Температура воды (min/max), °С	5–30	5–30	5–30
Требования к питающей сети, В/Гц	230	230	230
Габариты: Ш x Г x В, мм	270 x 480 x 532	270 x 480 x 602	270 x 480 x 804
Вес в рабочем состоянии, кг	40	50	70
Артикулы	BWT AQSL10	BWT AQSL15	BWT AQSL25



AQA perla 5

AQA perla 20

Premium класс

AQA perla +

Одноколонный компактный умягчитель применяется в системах хозяйственно-питьевого водоснабжения и в системах водоподготовки для подпитки систем отопления. Постavляется в трех вариантах:

- С управлением по водосчетчику (отложенная/немедленная регенерация) – SE;
- С управлением по водосчетчику (отложенная/немедленная регенерация) с дезинфекцией смолы – Bio.

В комплект поставки входят:

три-катионитный фильтр; быстросъемная емкость для приготовления регенерационного раствора в компактном корпусе; управляющий клапан с электронным управлением, регулятором точной жесткости и водосчетчиком; центральный коллектор с распределительным коллектором; слив сброса промывной воды в дренаж; хлоргенератор (для Bio).

Информация о размерах прибора указана на ЖК-дисплее.

Коррозионно-устойчивые материалы исполнения прибора обеспечивают длительные сроки эксплуатации. Номинальное давление 6 бар.

Условия эксплуатации:

рабочее давление 2,5–6 бар, максимальная температура воды/воздуха в помещении 30/40 °С, электропитание 220 В/50 Гц.

Тип	5	20
Присоединительный размер (резьба) DN, мм	25	25
Номинальная производительность при подмесе до точной жесткости 8°dH, м ³ /ч·с	1,0	2,5
Рабочая обменная емкость прибора, м ³ × °dH	25	75
Ориентировочный расход поваренной соли на одну регенерацию прибора, кг	1,2	3,8
Общая ширина, мм	520	465
Общая глубина, мм	320	330
Общая высота, мм	645	1100
Артикул SE	B0044944	B0044946
Артикул Bio	B0044910	D0044931

Уст новки непрерывного действия

AQAperla Pro

Двухколонный умягчитель AQAperla Pro обеспечивает непрерывную подачу очищенной воды потребителю и, в основном, используются для бытового применения.

Уст новк имеет два три-катионитовых фильтра, умягчающих воду попеременно, причем управление каждым из фильтров осуществляется микропроцессором отдельно. Все стандартные компоненты умягчителя отражены на жидкокристаллическом дисплее. Уст новк имеет высокоэффективное устройство гигиенической защиты, которое во время каждой регенерации дезинфицирует ионообменную смолу.

В комплект поставки входит:

два три-катионитовых фильтра, выполненных из пищевого пластика, армированного стекловолокном, в компактном корпусе, объединенном с емкостью для хранения и приготовления регенерационного раствора; ионообменная смола; микропроцессорный управляющий блок с сенсорным вводом и встроенным водосчетчиком; сетевой трансформатор; хлоргенератор, регулятор точной жесткости, присоединительный модуль Multiblock, комплект присоединительных шлангов, прибор для измерения жесткости Aquatest.

Условия эксплуатации:

рабочее давление 2–8,5 бар, максимальная температура воды/окружающей среды 30/40 °С, электропитание 220В/50Гц.

Класс защиты IP-54.



AQAperla Pro

Тип	AQAperla
Присоединительный размер DN (резьба)	32(G1 1/4")
Номинальная производительность при точной жесткости <math><0,1 \text{ }^\circ\text{dH}</math>, м ³ /ч	1,8
Ориентировочный расход поваренной соли на одну регенерацию уст новки, кг	0,2
Возможный запас поваренной соли в емкости, кг	40
Общая ширина, мм	520
Общая глубина, мм	500
Общая высота, мм	890
Рабочая обменная емкость, м ³ x °dH	2 x 6
Артикул	11345



Rondomat DUO S

Rondomat DUO S

Двухколонный умягчитель работает в автоматическом режиме (обеспечивает непрерывную подготовку умягченной воды) с укороченным циклом регенерации. Регенерация осуществляется с использованием поваренной соли по объему умягченной воды.

Автоматический контроллер имеет возможность подключения к центральной системе управления.

В комплект поставки входят:

два трехкомпонентных фильтра, корпус которых выполнены из пищевого пластика, армированного стекловолокном; два центральных коллектора с распределительными колпачками; управляющий клапан с электронным контроллером и водосчетчиком; емкость для хранения и приготовления регенерационного раствора; шланг сброса промывной воды в дренаж; ионообменная смола; сетевой трансформатор 220/24 В, регулятор точной жесткости.

Коррозионно-устойчивые материалы исполнения обеспечивают длительные сроки эксплуатации. Класс защиты — IP 54.

Условия эксплуатации: рабочее давление 2,8 бар, максимальная температура воды/воздух в помещении 30/40 °С, электропитание 230 В/50-60 Гц, потребляемая мощность во время работы / регенерации, максимум 2,6/40 Вт.

Rondomat Duo	S1	S2	S3
Присоединительный размер	32 (G1 1/4")		
Рабочее давление, бар	2-8		
Номинальная производительность, л/ч	1500	2000	3000
Потеря давления при номинальной производительности, бар	0,6	0,6	0,9
Максимальная производительность при $\Delta P=1,0$ бар в соответствии с EN 14743, л/ч	2000	2600	3200
Сточные воды при регенерации (в Reg через 96 ч), л	42 (72)	60 (100)	100 (175)
Корпус	малый/большой	малый/большой	малый/большой
Количество смолы, л	8/14	9,5/18	18/43
Расход соли на регенерацию, кг	0,37 / 0,86	0,85/1,2	0,95 / 2,5
Запас соли в канистре, макс. кг	100		
Температура воды/окружающей среды, мин. - Макс. °С	5-30/5-40		
Габариты (высота x ширина x глубина), мм	1310x715x660	1310x740x670	1530x790x700
Подключение высота, мм A1 и A2	952/1012	952/1012	1170/ 1230
Регенеративный бак, высота перелива	560		
Канализационные соединения, DN	50		
Эксплуатационная масса, кг	225	255	330
Масса, кг	80	95	155

Дополнительное оборудование

Набор для определения жесткости воды AQUATEST

AQUATEST применяется для быстрого и простого определения жесткости воды в домашних условиях (например, при проверке точности жесткости).

В комплект входит: мерный цилиндр; две бутылочки с тест-реактивом и инструкция по применению.

Наименование	Диапазон измерений	Назначение	Артикул
AQUATEST	1-60°dH	определение общей жесткости	18977



AQUATEST

Соединительный модуль MULTIBLOCK Inline

Соединительный модуль со встроенными байпасом, обратным клапаном и клапаном демонтажа используется для быстрого и легкого подключения умягчителей и фильтров при помощи соединительных шлангов DN25. Подключение с помощью резьбовых патрубков.

Тип	
Присоединительный размер (вход/выход, внутренняя резьба) DN, мм	25
Присоединительный размер (под входной фильтр/выход с фильтром, наружная резьба) DN, мм	25
Номинальное давление, бар	10
Артикул	87528



MULTIBLOCK Inline

Соединительный модуль MULTIBLOCK Modul E, GIT

Соединительный модуль со встроенным байпасом и перепускным клапаном (только тип E) используется для быстрого и легкого подключения умягчителей и фильтров при помощи соединительных шлангов DN32. Подключение с помощью соединения байонет.

Допускается монтаж как в горизонтальном, так и в вертикальном положении.

Тип	E	GIT
Присоединительный размер (под входной фильтр/выход с фильтром, наружная резьба) DN, мм	32	32
Номинальное давление, бар	10	10
Артикул	51983	82217



MULTIBLOCK Modul E, GIT

ПРОПОРЦИОНАЛЬНОЕ ДОЗИРОВАНИЕ



ЗАЩИТА ВОДОНАГРЕВАТЕЛЬНОГО ОБОРУДОВАНИЯ
ОТ ИЗВЕСТКОВЫХ ОТЛОЖЕНИЙ

Пропорционные дозаторы Piccomat, Quantomat

Пропорционные дозаторы обеспечивают точное пропорциональное дозирование минеральных веществ, способствующего образованию защитного слоя на нагревательном элементе и предотвращению образования известковых отложений и коррозии.

Дозаторы снабжены встроенным запорным устройством, предотвращающим избыточное дозирование активного вещества и могут использоваться для воды различного состава.

Присоединительный модуль позволяет установить дозатор как на горизонтальный, так и на вертикальный трубопровод.



Piccomat 1/2"

Quantomat 3/4" – 1 1/4"

Тип	1/2"	3/4"	1"	1 1/4"
Номинальный размер подсоединения DN, мм	15	20	25	32
Производительность, м ³ /ч	1,5	1,8	2,4	4,2
Номинальное давление (PN), бар				8,0
Рабочее давление, мин/макс, бар	1,5/6,0			
Температура воды, макс, °C				30
Артикул	160150	16020AA	17003	17004

В дозаторах используются минеральные вещества, представляющие собой комплекс фосфоросодержащих минералов*, обеспечивающих защиту водонагревательных элементов и трубопроводов от коррозии и известковых отложений.

Поставляются в пакетах по 80 и 350 гр. мм.



*Содержание минеральных веществ не превышает норм действующего СанПиН на питьевую воду.

БЕЗРЕАГЕНТНАЯ ЗАЩИТА



ЗАЩИТА ВОДОНАГРЕВАТЕЛЬНОГО ОБОРУДОВАНИЯ ОТ ИЗВЕСТКОВЫХ ОТЛОЖЕНИЙ

Принцип работы устройств защиты от накипи без изменения химического состава воды основан на новейших разработках специальных листов BWT. Действуя непосредственно на химическое равновесие соединений кальция и угольной кислоты электрическими импульсами определенной частоты, на поверхности излучающей обрзуются нанокристаллы которые становятся центрами кристаллизации, чья удельная поверхность очень велика. Таким образом соли жесткости оседают в объеме воды на поверхности нанокристаллов, а не на греющих поверхностях.

Главными преимуществами этих устройств является сохранение природной минерализации воды и отсутствие дренажного стока.

AQA total

Установка AQA total предотвращает образование отложений соединений кальция в системах горячего водоснабжения (до 80 °С при оптимальной жесткости до 40°dH) промышленного и бытового назначения. Потребляемая мощность — 0,055 кВт на 1 м³ обработанной воды, класс защиты — IP 54.

Условия эксплуатации: рабочее давление 2–10 бар, максимальная температура воды/воздух 30/40 °С, содержание железа <0,3 мг/л.

Тип	1500	2500	4500	5600	8400	11200	14000
Присоединительный размер DN (резьба), мм	20	25	40	40	40	50	50
Номинальная производительность, м³/ч	1,5	2,5	4,5	5,6	8,4	11,2	14,0
Перепад давления при номинальной производительности, бар	0,35	0,35	0,5	0,5	0,5	0,5	0,5
Количество сменных элементов	1	1	2	2	3	4	5
Общая ширина, мм	320	310	320	470	470	470	470
Общая глубина, мм	200	280	320	1280	1280	1280	1280
Общая высота, мм	1100	1130	1105	1340	1340	1340	1340
Потребляемая мощность, Вт	60	60	120	120	180	240	300
Артикул	80007	80008	80009	80010	80011	80012	80013
Артикул сменного элемента	84130		84131				



AQA total 2500

AQA nano

Установка AQA nano предназначена для защиты водонагревательного оборудования бытового назначения (до 80 °С при оптимальной жесткости до 20°dH). Потребляемая мощность — 0,018 кВт на 1 м³ обработанной воды, класс защиты — IP 54.

Условия эксплуатации: рабочее давление 1–6 бар, максимальная температура воды/воздух 30/40 °С, содержание железа <0,3 мг/л.

Присоединительный размер (резьба) DN	25/ внешняя резьба 1"
Номинальная производительность, м³/ч	м.к.с. 1,5
Перепад давления при номинальной производительности, бар	0,3
Общая ширина, мм	300
Общая глубина, мм	200
Общая высота, мм	710
Потребляемая мощность, Вт	5,5
Артикул	23301
Артикул сменного элемента	23937



AQA nano



ДООЧИСТКА ВОДОПРОВОДНОЙ ВОДЫ



ОЧИСТКА ВОДЫ от МЕХАНИЧЕСКИХ ПРИМЕСЕЙ



БОРЬБА с ЖЕСТКОСТЬЮ ВОДЫ



УДАЛЕНИЕ ИЗВЕСТКОВЫХ и КОРРОЗИОННЫХ ОТЛОЖЕНИЙ



ПРОМЫВКА И ЗАЩИТА СИСТЕМ ОТОПЛЕНИЯ



БАССЕЙНОВАЯ ХИМИЯ



Удаление известковых и коррозионных отложений

Уст новки для уд ления н кипи и рж вчины

Уст новки используются для уд ления известковых отложений в водон грев телях, бойлер х, теплообменник х и систем х горячего водосн бжения, т же промывки обр тноосмотиче-ских систем. Бл год ря циркуляци р створ ре гентов* происходит интенсивное уд ление отложений. Уст новки сн бжены реверсом поток , что позволяет избеж ть обр зов ния з -стойных зон. Все компоненты уст новок выполнены из кислотостойких м тери лов.

В комплект пост вки входят:

б к для приготовления р створ , циркуляционный н сос, соединительные шл нги с переходни-к ми и з жим ми, кл п н переключения поток , сетевой выключ тель для н сос и штекер.



L810 Tea Pot



L802 Barracuda

Тип	L810 Tea Pot	L802 Barracuda
Тип н сос	центробежный с м гнитной муфтой	
М тери л р бочей ч сти н сос	полипропилен	
М тери л прокл док н сос	NBR	
М тери л корпус уст новки	полиэтилен	
М тери л шл нгов	PVC	PVC
М тери л прокл док шл нговых соединений	EPDM	
Длин присоединительных шл нгов, м	2.5	
Р змер присоединений	1/2"	1/2"
Высот н пор м кс., м.в.ст.	4.5	4.5
М сс , кг	3.5	8.5
М кс. скорость циркуляции, л/ч с	1200	1200
Объем емкости, л	8	20
Темпер тур жидкости, м кс., °С	30	30
Г б ритные р змеры, мм	390x430x330	590x270x400
Подключение к сети, В/Гц	230 одн ф з / 50	
Присоединенн я мощность, Вт	120	120
Кл сс з щиты	IP54	
Артикул	168240	168230

* ре генты для уд ления отложений в комплект пост вки не входят (опис ние и ссортимент ре гентов см. стр. 34)

Тип	SEK 28	KalkEX-Mobil
Тип насос	центробежный с магнитной муфтой	
Материал резервуара	полипропилен	
Материал прокладок насоса	NBR	
Материал корпуса устройства	полиэтилен	
Материал шлангов	Армированный PVC	Армированный PVC
Материал прокладок шланговых соединений	EPDM	
Длина присоединительных шлангов, м	2.5	
Размер присоединений	3/4"	3/4"
Высота порта, м.к.с., м.в.ст.	8	15
Масса, кг	8	23
Максимальная скорость циркуляции, л/ч	2400	2100
Объем емкости, л	20	40
Температура жидкости, м.к.с., °C	60	60
Габаритные размеры, мм	500x250x350	730x320x450
Подключение к сети, В/Гц	230 однофаз / 50	
Присоединенная мощность, Вт	170	400
Класс защиты	IP54	
Артикул	60008	60007



SEK28



KalkEX Mobil

Тип	Sek 13	Sek 19
Длина присоединительных шлангов, м	2.5	2.5
Размер присоединений	1/2"	1"
Высота порта, м.к.с., м.в.ст.	15	18
Масса, кг	15.2	18.8
Максимальная скорость циркуляции, л/ч	2340	6120
Объем емкости, л	100	100
Температура жидкости, м.к.с., °C	50	50
Габаритные размеры, мм	530x700	530x720
Подключение к сети, В/Гц	220/50	220/50
Присоединенная мощность, Вт	450	750
Класс защиты	IP54	IP54
Артикул	60013	60019



Sek 13, 19



Cip-Station 8000

Cip-Station 8000

Установка используется для удаления известкового налета и отложений ржавчины в: проточных и накопительных водонагревателях, котлах, теплообменниках, трубопроводах, охлаждающих контурах, охладителях и конденсаторах. Также установка используется для мойки и дезинфекции систем обратного осмоса.

Промывка оборудования и инженерных систем производится с помощью реагентов Cillit.

Установка установлена в мобильной форме, что позволяет переместить её в любое место.

Примечание.

После химической обработки, для предотвращения образования коррозии, проводить дополнительную обработку концентрирующей водой/промышленными очистками, указанными выше устройством, с помощью пассивирующего средства Cillit-NAW.

Диаметр с допуск, мм	под ч	32
	возврат 1	32
	возврат 2	16
Подключение к сети		230-240 В / 50 Гц
Потребляемая мощность, кВт		1,41
Объем емкости для моющего средства, л		200
Макс. скорость циркуляции, л/ч		8 000
Размер ячеек фильтра, мкм		5
Длина, мм		1100
Ширина, мм		700
Высота, мм		1350
Рабочая температура, мин./макс., °C		5-40
Артикул		13938

Устройство для механической безреагентной промывки систем с компрессором

Устройство предназначено для промывки трубопроводных систем от рыхлой ржавчины, известковых отложений и других загрязнений пульсирующей водно-воздушной смесью.

Примечание. Рекомендуется использовать Spülgerät mit Kompressor сразу же после прокладки трубопроводов питьевой воды для защиты скопления шлама и от коррозии.

Тип	Spülgerät mit Kompressor
Тип подсоединения	1 1/2 внутренняя резьба (DN 32)
Максимальная производительность, л/ч с	5000
Потеря давления при максимальной производительности, бар	1,6
Общая высота, мм	640
Общая ширина, мм	380
Общая глубина, мм	340
Максимальное рабочее давление, бар	8
Объем резервуара, л	9,5
Потребление мощности, кВт	1,1
Артикул	23001



Spülgerät mit Kompressor



CP-5008

Реагенты для удаления отложений, пассивации поверхностей и нейтрализации стоков*

Жидкий концентрат CP 5008

Применяется для очистки от известковых отложений и продуктов коррозии устаревших, выполненных из меди и нержавеющей стали.

Решение	2 кг. на 1 кг. отложений
Упаковка	канистры 31 кг
Артикул	P0008369/1



Cillit ZN/I

Жидкий концентрат Cillit ZN/I

Применяется для очистки от известковых отложений и ржавчины устаревших, выполненных из чугуна, нелегированных и низколегированных сплавов железа, меди, латуни и оцинкованных и луженых металлов.

Не используется на хлоридных металлах, к которым неустойчива к кислоте эмаль, пластмасса, алюминий, нержавеющая сталь, также для очистки систем питьевого водоснабжения.

Решение	2,5 кг препарата растворяет 1 кг осадка
Упаковка	канистры 20 кг
Артикул	60976



Cillit-Kalkloser

Жидкий концентрат Cillit-Kalkloser

Применяется для очистки от известковых отложений устаревших, выполненных из алюминия, силумина, свинца, оцинкованных и не оцинкованных металлов, нержавеющей стали, хрома, никеля, чугуна нелегированных и низколегированных сплавов железа, меди, латуни и оцинкованных и луженых металлов.

Не используется для неустойчивой к кислоте эмали и полистирола.

Решение	1,1 кг препарата растворяет 1 кг осадка
Упаковка	канистры 20 кг
Артикул	60999



Cillit-Kalkloser P

Порошковый концентрат Cillit-Kalkloser P

Применяется для очистки от известковых отложений устаревших, выполненных из алюминия, силумина, свинца, оцинкованных и не оцинкованных металлов, нержавеющей стали, хрома, никеля, чугуна нелегированных и низколегированных сплавов железа, меди, латуни и оцинкованных и луженых металлов, также для очистки полисульфоновых обратных осмотических мембран.

Не используется для неустойчивой к кислоте эмали и полистирола.

Решение	1,1 кг препарата растворяет 0,48 кг осадка
Упаковка	5 x 1 000 гр. (порошок)
Артикул	60978



Cillit-NAW

Жидкий концентрат Cillit-NAW

Применяется для пассивации металлических поверхностей после очистки химическими препаратами Cillit с целью замедления процесса коррозии.

Упаковка	канистры 20 кг
Артикул	60993

* реагенты используются совместно с устаревшими для удаления накипи и ржавчины (см. стр.30)

Жидкий концентрат Cillit-Neutra

Предназначен для нейтрализации ржавчины и створов Cillit, кислотных стоков производств, устранения запаха и обесцвечивания и дезодорации перед сливом их в канализацию.

Упаковка	канистр 25 кг
Артикул	60991



Cillit-NEUTRA

Порошковый концентрат Cillit-Neutra P

Предназначен для нейтрализации ржавчины и створов Cillit, кислотных стоков производств, устранения запаха и обесцвечивания и дезодорации перед сливом их в канализацию.

Упаковка	5 x 300 гр. (порошок)
Артикул	60979



Cillit-Neutra P

Таблица подбора реагентов CILLIT

Материалы	Для удаления отложений кальция и других неорганических веществ (кроме железа)		Для удаления отложений кальция, железа и других неорганических веществ		Последействие
	CILLIT-KALKLÖSER P	CILLIT-KALKLÖSER	CP 50008	CILLIT-ZN/I	
Чугун	+	+	-	+	+
Нелегированная и низколегированная сталь	+	+	-	+	+
Медь и медные сплавы	+	+	+	+	+
Эмалированная сталь (кислотостойкая)	+	+	+	+	+
Луженые поверхности	+	+	-	+	+
Оцинкованная сталь	+	+	-	+	+
Алюминий	+	+	-	-	-
Нержавеющая сталь	+	+	+	-	+
Мембраны для обратного осмоса	+	-	-	-	-
Установки УФ-дезинфекции	+	-	-	-	-
Системы питьевого водоснабжения	+	+	-	-	+
Используемая концентрация в случае накипи, %	10	10	10	10	5
Используемая концентрация в случае ржавчины, %	-	-	25	50-100	-
Рекомендуемая температура	40-60 °C	20-40 °C	40-60 °C	20-40 °C	20-60 °C



ДООЧИСТКА ВОДОПРОВОДНОЙ ВОДЫ



ОЧИСТКА ВОДЫ от МЕХАНИЧЕСКИХ ПРИМЕСЕЙ



БОРЬБА с ЖЕСТКОСТЬЮ ВОДЫ



УДАЛЕНИЕ ИЗВЕСТКОВЫХ и КОРРОЗИОННЫХ ОТЛОЖЕНИЙ



ПРОМЫВКА И ЗАЩИТА СИСТЕМ ОТОПЛЕНИЯ



БАССЕЙНОВАЯ ХИМИЯ



Промывка и защита систем отопления

Реагенты для промывки и защиты систем теплоснабжения

Жидкий концентрат для промывки Cillit-HS 23 RS



Cillit-HS 23 RS

Используется для промывки в системах отопления и охлаждения, также в системах кондиционирования воздуха с общей циркуляцией воды, имеющих известковые отложения или участки коррозии.

Особый химический состав препарата Cillit-HS 23 RS обеспечивает быстрое восстановление нормальных рабочих условий системы путем одновременного удаления известковых отложений, коррозии и шламовых осадков.

Cillit-HS 23 RS может использоваться в системах, включающих в себя компоненты из алюминия, легких сплавов и латуни, также труб и фитингов, изготовленных из синтетических материалов. Подходит для линий как горячей, так и холодной воды с рециркуляцией.

Восстановление поверхностей с помощью Cillit-HS 23 RS рекомендуется, главным образом, для систем с плохими рабочими условиями, после чего рекомендуется применение препарата, защищающих от коррозии и отложения известков, например, Cillit-HS 23 COMBI или Cillit-HS 180.

Рабочая концентрация 1:200

Упаковка (канистры), кг	0,5	1	5	20
Артикул	10143AA	10145	10144AA	10146



Cillit-HS 23 COMBI

Жидкий концентрат для защиты Cillit-HS 23 COMBI

Cillit-HS 23 COMBI используется для предотвращения образования коррозии и отложения известков, также для защиты нагревательных и охлаждающих систем и систем кондиционирования воздуха с общей циркуляцией воды.

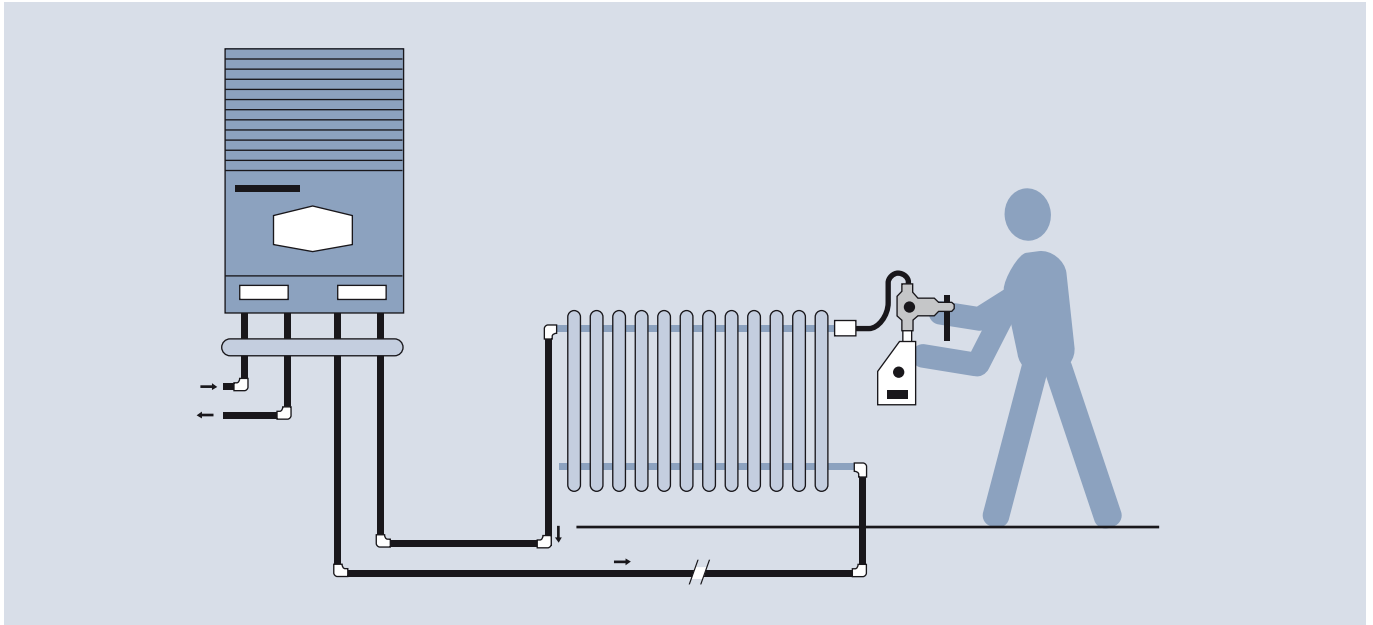
Cillit-HS COMBI может использоваться для защиты как новых, так и уже существующих установок, независимо от жесткости воды, также при использовании в этих системах таких материалов, как алюминий, легкие сплавы и синтетические компоненты.

Если вы имеете дело с контуром или системой, эксплуатируемыми в течение длительного времени и имеющими коррозию и известковые отложения, рекомендуется сначала провести восстановительную обработку системы с помощью Cillit-HS 23 RS.

Cillit-HS 23 COMBI используется для нагревательных систем с температурой до 80°C; для систем, работающих с более высокими температурами, рекомендуется использовать средство Cillit-HS 180.

Рабочая концентрация 1:200

Упаковка (канистры), кг	0,5	1	5	20
Артикул	10133AA	10135	10136AA	10137



Жидкий концентрат Cillit-HS 180

Предотвращает образование коррозии и отложение извести, используется для защиты высокотемпературных (выше 80 °С) и греющих систем с общей циркуляцией воды.

Не используется для систем, имеющих компоненты из алюминия и легких сплавов.

Рабочая концентрация 1:200

Упаковка (канистры), кг	0,5	1	5	10	20
Артикул	12304AA	12300	12303	12301	12302



Cillit-HS 180

Жидкий концентрат Cillit-HS 30

Используется для защиты низкотемпературных и греющих систем (систем с теплыми полами, панельное отопление и пр.), работающих в воде с умеренной жесткостью до 21°dH, защищает от известковых отложений и коррозии.

Cillit-HS 30 содержит биоцидный компонент, уничтожающий биологический рост внутри системы.

Рабочая концентрация 1:200

Упаковка (канистры), кг	0,5	1	5	20
Артикул	12473AA	12474AA	12475AA	12476AA



Cillit-HS 30



ДООЧИСТКА ВОДОПРОВОДНОЙ ВОДЫ



ОЧИСТКА ВОДЫ от МЕХАНИЧЕСКИХ ПРИМЕСЕЙ



БОРЬБА с ЖЕСТКОСТЬЮ ВОДЫ



УДАЛЕНИЕ ИЗВЕСТКОВЫХ и КОРРОЗИОННЫХ ОТЛОЖЕНИЙ



ПРОМЫВКА И ЗАЩИТА СИСТЕМ ОТОПЛЕНИЯ



БАССЕЙНОВАЯ ХИМИЯ



Бассейновая химия

4 ШАГА
К ИДЕАЛЬНОЙ ВОДЕ БАСЕЙНА



Дезинфекция

BENAMIN QUICK т блетки

Быстрорстворимые т блетки массой 20 г на основе хлора.
Быстро и эффективно уничтожает бактерии, водоросли, грибы, вирусы.
Не содержит извести, имеет нейтральный pH.

Ф совк : б нк 1 кг, ведро 5 кг



Артикул	б нк 1 кг	ведро 5 кг
BENAMIN QUICK т блетки	13251	13301

BENAMIN Lang т блетки

Медленнорастворимые т блетки массой 200 г на основе хлора.
Не содержит извести, имеет нейтральный pH.
Идеально подходит для длительного хлорирования воды в бассейне.

Ф совк : б нк 1 кг, ведро 5 кг, ведро 10 кг



Артикул	б нк 1 кг	ведро 5 кг	ведро 10 кг
BENAMIN Lang т блетки	14151	14201	2205A

BENAMIN Quick гр нулят

Быстрорастворимый гранулят на основе хлора (органическое соединение), высокая доля хлора 56%.
Быстро и эффективно уничтожает бактерии, водоросли, грибы, вирусы.
Применяется при первичном заполнении бассейна, удорожании и быстрого хлорирования.

Ф совк : б нк 1 кг, ведро 5 кг



Артикул	б нк 1 кг	ведро 5 кг
BENAMIN Quick гр нулят	13251	13301

BENAMIN Chlorin жидкий регент

Жидкое дезинфицирующее средство на основе хлора, содержание активного хлора около 10-12%, со ст билиз тором для быстрой дезинфекции воды в бассейне и питьевой воды. Производство Австрия.

Ф совк : к нистр 20 кг



Артикул	к нистр 20 кг
BENAMIN Chlorin жидкий регент	355215

Хлор жидкий BENAMIN

Жидкое дезинфицирующее средство на основе хлора, содержание активного хлора около 13-15% со ст билиз тором для быстрой дезинфекции воды в бассейне и питьевой воды. Производство: Россия

Ф совк : к нистр 20 л



Артикул	к нистр 20 л
Хлор жидкий BENAMIN	355215-R

Регулирование pH



BENAMIN pH-minus

Грунт для снижения уровня pH в воде бассейна.

Обладает высокой химической чистотой, не содержит хлоридов и соляной кислоты, быстро растворяется.

Фасовка: бачок 1,5 кг, бачок 3 кг, ведро 8 кг

Артикул	бачок 1,5 кг	бачок 3 кг	ведро 8 кг
BENAMIN pH-minus	16607	22430	22428



BENAMIN pH-minus жидкий реагент

Жидкое средство для снижения уровня pH в воде бассейна.

Обладает высокой химической чистотой, не содержит хлоридов и соляной кислоты.

Производство Австрия.

Фасовка: канистра 25 кг

pH-minus жидкий BENAMIN:

Жидкое средство для снижения уровня pH в воде бассейна.

Обладает высокой химической чистотой, не содержит хлоридов и соляной кислоты.

Производство: Россия

Фасовка: канистра 20 л

Артикул	канистра 25 кг	канистра 20 л
BENAMIN pH-minus жидкий реагент/ pH-minus жидкий BENAMIN	351223	351223-R

BENAMIN pH-plus

Грунт для повышения уровня pH в воде бассейна.

Обладает высокой химической чистотой, не содержит хлоридов и соляной кислоты, быстро растворяется.

Фасовка: бачок 1 кг



	Артикул
BENAMIN pH-plus	22520

BENAMIN pH-plus жидкий реагент

Концентрированное средство для повышения и стабилизации уровня pH в воде бассейна.

Обладает высокой химической чистотой.

Фасовка: канистра 25 кг

	Артикул
BENAMIN pH-plus жидкий реагент	350592





Средств з щиты от водорослей

Algicid

Жидкий концентрат для защиты воды от водорослей.

В применяемой концентрации имеет нейтральный вкус и запах, не раздражает глаза и кожу.

Ф совк : к нистр 1л, к нистр 5л



Артикул	к нистр 1 л	к нистр 5 л
Algicid	23124	23105

Algicid super

Высокоэффективный концентрат для борьбы со всеми типами водорослей, не содержит хлор, не пенится. Рекомендуется для бассейнов с гидромассажом и системой искусственного течения.

Используется также как профилактическое средство дезинфекции дорожек для предотвращения грибковой инфекции.

Ф совк : к нистр 1л

Артикул	к нистр 1 л
Algicid super	23020



3 щит от мутной воды

BENA MIN DAUER Flock

Таблетированное средство в картриджах длительного действия.

Применяется для флокуляции мелких частиц.

Ф совк : коробк 1 кг (8 картриджей по 125 гр мм)



Артикул
BENAMIN DAUER Flock
22591

BENAMIN Quickflock

Качественное, высокоэффективное жидкое флокулирующее средство с высокой скоростью флокуляции.

Ф совк : к нистр 1л



Артикул
BENAMIN Quickflock
96802

BENAMIN Flock жидкий регент

Качественное, высокоэффективное жидкое флокулирующее средство с высокой скоростью флокуляции.

Ф совк : к нистр 20 кг, к нистр 35 кг.



BENAMIN Flock Konzentrat

Качественное концентрированное высокоэффективное жидкое флокулирующее средство с высокой скоростью флокуляции. Соотношение при приготовлении рабочего раствора 1:5.

Ф совк : к нистр 5 кг

Артикул
BENAMIN Flock Konzentrat
351214

Средств з щиты от жесткой воды

AC Hartestabilisator

Ст билиз тор жесткости – жидкий концент р т, н дежно предотвр щ ет обр зов ние отложений извести и других минер льных солей н поверхности б ссейн .

Не влияет н зн чение рН, не пенится, не ок зыв ет р здр ж ющего действия.

Φ совк : к нистр 1л

З щит от жесткой воды	Артикул
AC Hartestabilisator	24052



Преп р т для очистки поверхностей

Benamin AKR

Щелочной чистящий концент р т для всех типов пл стм ссы и мет ллов, кроме люминия.

Уничтож ет трудноуд ляемые ост тки грязи, м сл , жир и средств уход з кожей, не содержит хлор, не ост вляет обесцвеченные пятн .

Φ совк : к нистр 1л

Очистк поверхностей	Артикул
Benamin AKR	355432



Средство уход «4 в 1» для ч стных б ссейнов

Ultra Benamin Clear

- шоков я обр ботк
- дезинфекция н длительный срок
- предотвр щение обр зов ния водорослей
- флокуляция

Φ совк : б нк 0,5 кг

	Артикул
Ultra Benamin Clear	96899



Тестер для определения уровня хлор и рН в воде

Ди п зоны измерения: хлор 0 – 10 мг/л, рН 6,8 – 8,2

	Артикул
Тестеры для определения уровня хлор и рН в воде	36400





О концерне BWT

Группа предприятий Best Water Technology является ведущей в Европе компанией на рынке водных технологий. Цель для 2.800 сотрудников, работающих в 80 дочерних и аффилированных предприятиях — с помощью инновационных технологий предоставлять своим клиентам в промышленности, коммунальном хозяйстве и частном секторе высшую степень надежности оборудования и безопасности здоровья при повседневном использовании воды.

Компания BWT предлагает комплексные решения и услуги для очистки питьевой, технологической, котловой и отопительной воды, воды для бассейнов, воды для охлаждения и кондиционирования.

Используя новейшие технологии во всех отраслях водоподготовки, специалисты исследовательских центров BWT непрерывно работают над разработкой и оптимизацией различных методов обработки воды, к которым относятся: обратный осмос, ультрафильтрация, защита от известковых отложений, умягчение, дозирование, дезинфекция (УФ, озон, двуокись хлора и т. п.), мембранные технологии (микро-, ультра-, нанофильтрация, обратный осмос), борьба с Legionella.

Мы готовы предложить нашим клиентам не только системы очистки хозяйственной и техно-

логической воды, но и: фильтры для доочистки питьевой воды, используемой для приготовления чая и кофе; фильтры для воды кофеварок; фильтры для воды хлебопекарных печей, различные точные фильтры для питьевой воды, также классические фильтры с активированным углем, установочные обратного осмоса и УФ-установки.

Лидерство в инновационных технологиях и постоянное совершенствование продукции способствуют росту предприятия, что также способствует росту доли рынка. Среди партнеров BWT, HON, Permo, Christ Aqua.

Стремление компании BWT направлено на то, чтобы предоставить нашим клиентам лучшую продукцию, лучшие технологии и услуги во всех отраслях очистки воды.

Вода — источник жизненной энергии, увеличивая численность населения земли, возрастающие требования к качеству питьевой и технологической воды, к оборотному водоснабжению — открывают перед нами новые многообещающие перспективы. Основываясь на устойчивой позиции на европейском рынке, мы устойчиво работаем на достижение нашей цели.



For You and Planet Blue.

Каталог оборудования для очистки воды. Издание для точек продаж